



## Automationstechnik in Industriebetrieben

Wir bieten Komplettlösungen -  
von der Beratung bis zur Inbetriebnahme

Der Unternehmensbereich Technischer Service und Energie der voestalpine Stahl GmbH bietet innovative Automatisierungslösungen, in denen anspruchsvolle Aufgaben wirtschaftlich sinnvoll gelöst werden.

Unser Leistungsangebot:

- Beratung in Automatisierungsfragen
- Verschiedene Automatisierungs- bzw. Leittechniksysteme
- Projektierung
- Basic- und Detail-Engineering
- Schaltschrankfertigung
- Inbetriebnahme
- Prüfung und technische Abnahme
- CAE/CAD Dokumentation



Hardwareplanung



Programmierung



Ausführung

## Beratung, Projektierung und Engineering

- Erstellen von durchgängigen Systemarchitekturen:
  - Engineeringssystem
  - Steuerungssystem
  - Netzwerktechnologie
  - Bedienen und Beobachten
- Erstellen von Projektierungskonzepten vom Peripherie-Anschluss bis zur Betriebsleitebene
- Netz- und Hardware-Konfigurierung und Parametrierung
- Sicherheitstechnische Beratung und Planung

## Umsetzung und Inbetriebnahme

- Detailengineering von der Peripherie (Antriebe, Frequenzumrichter, Sensoren, ...) bis zur Programmierung der Steuerungen bzw. des Leitsystems mit Visualisierung
- Grafische Projektierung mit CFC bzw. SFC (Continuous/Sequential Function Chart)
- Aufbau und Inbetriebnahme der Hardware
- Inbetriebnahme der gesamten Automatisierung
- Elektronische Dokumentation
- Projekt- und anlagenorientierte Datenhaltung

## Vorteile

- Erstellen von Gesamtsystemen mit Planung, Fertigung und Inbetriebnahme
- Datenhaltung und Projektverwaltung
- Erfahrungen in der Anlagenelektrik
- Erfahrungsaustausch mit zahlreichen Instandhaltern aus den Betrieben – dadurch Fehlerminimierung schon in der Planungsphase
- Qualifiziertes und gezielt geschultes Engineering-Team mit technologischer und wirtschaftlicher Kompetenz
- Erfahrene Elektromonteure

## voestalpine Stahl GmbH

T. +43/50304/15-4185  
 F. +43/50304/55-4185  
 service@voestalpine.com  
 www.voestalpine.com/stahl

## Eingesetzte Systeme

### Hardware

- Siemens SIMATIC S7, S5, Logo
- Siemens Operator Panel, Touchpanel, Multipanel, PC-basiernde Engineeringstation und Operatorstation Pilz PNOZmulti Sicherheitssteuerung

### Bussysteme

- MPI, Profibus, Industrial Ethernet, ASI

### Projektierung:

- Engineering Tools
- SIMATIC STEP 7
- S7-GRAPH
- CFC
- SFC
- SIMATIC PCS7
- Visualisierung:
  - SIMATIC WinCC
  - WinCC flexible
  - ProTool Pro

## Ihre Ansprechpartner

### Technischer Service und Energie Verkauf

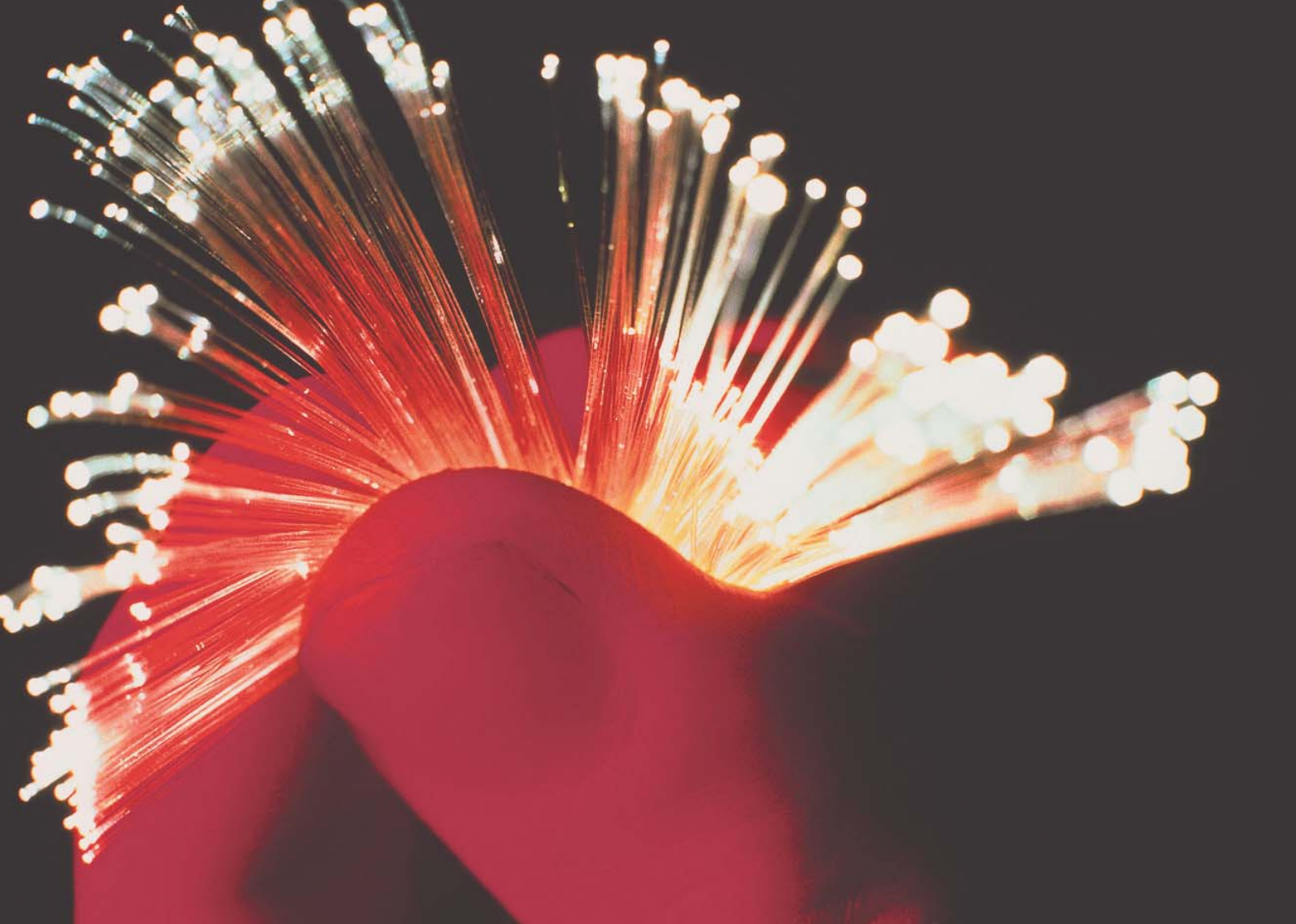
Franz Waizinger  
 T. +43/50304/15-4185  
 F. +43/50304/55-4185  
 franz.waizinger@voestalpine.com

### Für technische Fragen

Bernhard Reif  
 T. +43/50304/15-2351  
 F. +43/50304/55-2351  
 bernhard.reif@voestalpine.com

Christian Reisinger  
 T. +43/50304/15-75010  
 F. +43/50304/55-75010  
 christian.reisinger@voestalpine.com

Markus Kolberger  
 T. +43/50304/15-3792  
 F. +43/50304/55-3792  
 markus.kolberger@voestalpine.com

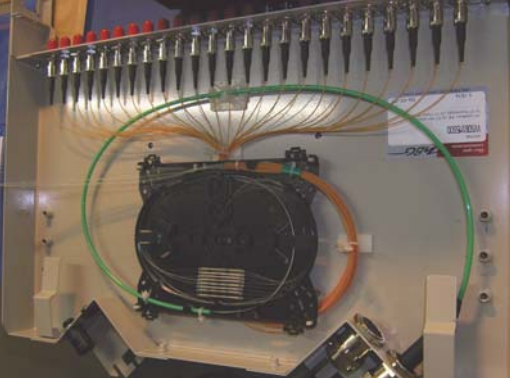


## Datentechnik in der Automation

Moderne Kommunikationsdienste mit rapid wachsendem Bandbreitenbedarf erfordern zukunftsorientierte Vernetzungskonzepte. Auch bei der Anlagentechnik macht dieser Trend nicht Halt. Der herkömmliche Kupferdraht wird vermehrt durch Bussysteme oder Glasfaserleitungen zur Datenübertragung ersetzt. Der Automatisierungsgrad steigt exponentiell an und die Komplexität der Anlagen von heute verlangen durchdachte zuverlässige Steuerungssysteme, deren Rückgrat diese immer wichtiger werdenden Netzwerke sind. Dieses Thema hat sich das Elektrotechnische Zentrum als Ziel gesetzt und kann mittlerweile auf ein breites Wissens- und Kompetenzspektrum zurückgreifen.

Wir bieten im Sektor der Datentechnik Engineering von Netzwerken im Automatisierungs-Sektor, Montage, Wartung und vorbeugende Instandhaltung an. Neben Ethernet (Industrial Ethernet, MedNet TCP, etc.) wird auch der Bereich der Bussysteme (ProfiBus, Interbus, ModBus, etc.) abgedeckt. Wir liefern komplette Systeme nach ihren Wünschen - alles aus einer Hand. Auch die Lichtwellen-Leiter-Konfektion kommt direkt aus unserem Haus.

Mit modernsten Geräten und kompetentem Personal lösen wir Ihre Netzwerkaufgaben und führen Sie wirtschaftlich, flexibel und rasch zum Ziel.



Blick in eine Spleißbox



Ethernet-Switch



Spleißen im Feld

## Datentechnik in der Automation, Engineering, Service, Überwachung, Protokollierung

### Warum Datentechnik?

- Diskrete Verkabelung ist aufwändig und störanfällig
- Bussysteme sind schnell und einfach erweiterbar
- Netzwerke können dynamisch und ohne großen Aufwand wachsen
- Änderung der Anforderung – das gleiche System
- Durch Einsatz von Glasfasern praktisch störunempfindlich

### Wo wird unsere Datentechnik eingesetzt?

- Industrieanlagen
- Schwerindustrie
- Anlagentechnik
- Automatisierungstechnik

### Unser Leistungsangebot

- Errichtung neuer Datentechnik-Systeme auf Kupfer und/oder Glasfaserbasis
- Errichtung von Datentechnikverbindungen über Funk/GPRS
- Wartung und Entstörung Ihrer Netzwerke und Bussysteme
- Messung und Protokollierung Ihrer Lichtwellenleiter-Strecken
- Planung neuer integrierter Netzwerklösungen
- Konzeptlösungen für Spezialanwendungen
- Erweiterung bestehender Automatisierungnetzwerke

### Eingesetzte Geräte

- Fusions-Spleißgerät  
Fabrikat: Fujikura  
Type: FSM-50S  
3-Achsen-Spleißgerät mit automatischer Kernausrichtung
- OTDR-Messgerät  
Fabrikat: EXFO  
Type: FTB-100B MiniOTDR  
mit SingleMode-Einschub (1310nm, 1550nm) und MultiMode-Einschub (850nm, 1300nm)
- Optical Powermeter  
Fabrikat: Yokogawa  
Type: AQ2160-02

Weiters verfügen wir über eine breite Palette an Mess- und Prüfgeräten für strukturierte Verkabelung und Bussysteme.

### Ihre Ansprechpartner

#### Technischer Service Verkauf

Franz Waizinger  
T. +43/50304/15-4185  
F. +43/50304/55-4185  
franz.waizinger@voestalpine.com

#### Für technische Fragen

Sebastian Buschek  
T. +43/50304/15-5776  
F. +43/50304/55-5776  
sebastian.buschek@voestalpine.com

## voestalpine Stahl GmbH

T. +43/50304/15-4185  
F. +43/50304/55-4185  
service@voestalpine.com  
www.voestalpine.com/stahl



## Messen, Steuern, Regeln

Viele Lieferanten von Mess-, Regel- und Steuerungskomponenten beschränken sich auf die reine Lieferung der Produkte. Um eine funktionierende Anlage zu erhalten werden ergänzende Dienstleistungen wie Montage, Parametrierung, Inbetriebnahme und Dokumentation der eingesetzten Geräte benötigt. Da die Anzahl der verschiedenen Gerätetypen und Hersteller meist den Horizont eines einzelnen übersteigt, ist es gut auf eingespielte Teams und Spezialisten zurückgreifen zu können.

Unsere realisierten Projekte reichen vom Hüttenwesen über Pharmazie bis zu Logistiklager und Bürokomplexen. Daraus ergibt sich schon ein großes Know-how an verschiedenen Herstellern und Produkttypen. Deren fehlerfreie Funktion beginnt schon meist mit der richtigen Auswahl und Projektierung. Die Einhaltung der geltenden Normen (speziell Ex-Schutz und CE – Kennzeichnung) bzw. der kundenspezifischen Vorschriften ist für uns oberstes Gebot.



Gasbrennersteuerung

Inbetriebnahme

Funktionstest

Wir bieten ihnen ein Engineering-, Montage-, Inbetriebnahme- und Wartungspaket für folgende MSR-Bestandteile:

#### **CO-Warnanlagen**

Da diese Anlagen Menschenleben in einer Anlage schützen ist hier besondere Sorgfalt wichtig.

#### **Gasanalysen**

Durch den Klimaschutz wird es immer öfter gefordert die Abgase der einzelnen Anlagen zu reduzieren. Teilweise sind diese behördlich verpflichtend einzusetzen und deren Daten auch an die Behörde weiterzuleiten.

#### **Lasermesstechnik**

Die Auswahl der Geräte ist in diesem Sektor der MSR sehr schwierig, da es viele verschiedene Anwendungsmöglichkeiten gibt. Von Distanz- über Volums- bis hin zu Oberflächenmessungen.

#### **Wiegezellen**

Hier gibt es auch wieder die vielfältigsten Einsatzmöglichkeiten. Angefangen von großen Eisenbahnwaggonwaagen bis zu feinen Dosierwaagen können wir ihnen alles bieten.

#### **Temperaturmesstechnik**

Hier sind wir speziell bei Hochtemperaturenmessungen angesiedelt. Jedoch auch gewöhnliche Pt 100 oder Thermoelemente sind in unserem Einsatzgebiet.

#### **Gasbrennersteuerungen inkl. Flammenüberwachung**

Am Standort Linz wurden mehrmals von uns Erdgasbrenner und Flammenüberwachungen nach dem Ionisationsverfahren erfolgreich projektiert und in Betrieb genommen.

#### **Radarniveau- & Ultraschallsonden**

Das Lieferantenspektrum ist in diesem Sektor der MSR breit gestreut. Darum ist es gut hier auf mehrere Spezialisten zurückgreifen zu können, die schon mehrere Jahre Erfahrung mit diesen Produkten aufweisen.

#### **Durchflussmessungen**

Hier bieten wir Ihnen, je nach Anwendungsfall, die verschiedensten Messmethoden. Angefangen von Messblenden über magnetisch-induktive Aufnehmer über das Wirbelstromprinzip, bis hin zu den kalorimetrischen Messgeräten.

#### **Druckaufnehmer**

Diese Messaufnehmer gehören auch schon zum Standardprogramm – die Projektierung und Montage zu unserem Tagesgeschäft. Jedoch können auch hier Fehler beim Verwenden falscher Materialien entstehen.

#### **Ihre Ansprechpartner**

##### **Technischer Service Verkauf**

Franz Waizinger  
T. +43/50304/15-4185  
F. +43/50304/55-4185  
franz.waizinger@voestalpine.com

##### **Für technische Fragen**

Rudolf Rahofer  
T. +43/50304/15-6463  
F. +43/50304/55-6463  
rudolf.rahofer@voestalpine.com

Michael Fleischer  
T. +43/50304/15-9084  
F. +43/50304/55-9084  
michael.fleischer@voestalpine.com

#### **voestalpine Stahl GmbH**

T. +43/50304/15-4185  
F. +43/50304/55-4185  
service@voestalpine.com  
www.voestalpine.com/stahl